

VI

# JORNADA MUSEUS I PATRIMONI DE L'ESGLÉSIA A CATALUNYA.

## ELS TRESORS CATEDRALICIS I PARROQUIALS

BCN  
29/5  
2019



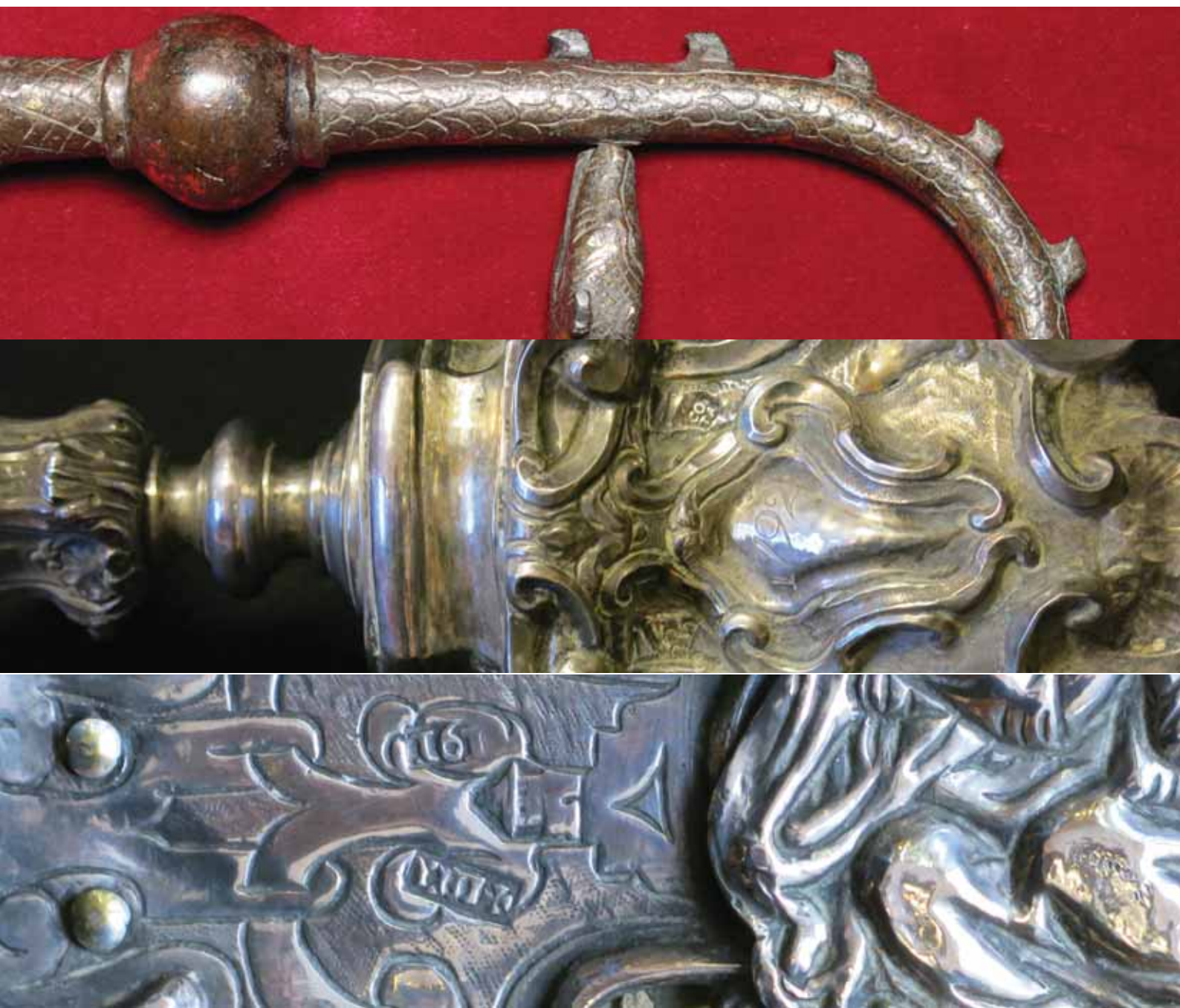
### ORGANITZACIÓ



### COL·LABORA



A les catedrals i grans esglésies medievals i modernes catalanes, com arreu d'Europa, els objectes valuosos destinats al culte es desaven en llocs protegits que rebien el nom de *thesaurus*. El tresor, sobretot si contenia relíquies i materials luxosos i rars, incorporava alhora una dimensió de memòria col·lectiva i de *Wunderkammer* que es podia mostrar als visitants il·lustres: esdevenia així un protomuseu. En l'actualitat, els tresors constitueixen una tipologia museística pròpia entroncada amb aquest origen, que manifesta la personalitat de la institució generadora i alhora conserva algunes de les obres d'art més destacades del nostre país. Aquestes jornades es proposen reflexionar sobre la història i la realitat dels tresors, peces clau en el panorama museològic català.



# PROGRAMA

**10.00h**

Presentació de la jornada

**10.30h**

**Thesaurus. Ús i funció a la Catalunya medieval**

Francesca Español (Universitat de Barcelona)

**11.00h**

**El tesor de la catedral de Barcelona: algunes obres i documents**

Joan Domenge (Universitat de Barcelona)

**11.30-12.00h** Pausa-cafè

**12.00h**

**Avatars del tesor de la catedral de Lleida, des de la seva fase inicial**

Francesc Fité (Universitat de Lleida)

**12.30h**

**El tesor de la catedral de Tarragona. Una història de donacions i espolis**

Sofia Mata (Museu Diocesà de Tarragona)

**13.00h**

**El tesor de la Seu de Tortosa**

Jacobo Vidal (Universitat de Barcelona)

**13.30h** Debat

**14.00-15.30h** Dinar

**15.30h**

**El tesor de la Seu de Girona**

Joan Piña (Museu-Tresor de la Catedral de Girona)

**16.00h**

**El tesor de Santa Maria del Pi (segles XIII-XXI): una història d'absències**

Alberto Cortés i Jordi Sacasas (Arxiu Parroquial de Santa Maria del Pi)

**16.30h**

**El Museu-Tresor de Sant Esteve d'Olot: perspectives en el context comarcal i diocesà**

Miquel Àngel Fumanal (Patronat d'Estudis Històrics d'Olot i Comarca)

**17.00-17.30h** Pausa

**17.30h**

**El tesor del monestir i les ofrenes votives al santuari de Montserrat**

Bernat Puigdollers (Museu de Montserrat)

**18.00h**

**Fulgentia: el tesor parroquial de Santa Maria d'Igualada en el marc del "Projecte Accuro"**

Dani Font (Patrimoni Cultural del Bisbat de Vic) i Daniel Vilarrúbias (Arxiu Comarcal del Pla d'Urgell)

**18.30h** Debat

**19.00h** Clausura de la jornada

## **LLOC**

Seminari Conciliar de Barcelona (Sala Sant Jordi)

Carrer Diputació, 231  
08007 Barcelona

## **INSCRIPCIÓ**

La inscripció és gratuïta però cal formalitzar-la online abans del 28 de maig a través del web: [www.facultatantonigaudi.cat](http://www.facultatantonigaudi.cat)  
Per a més informació, contacteu amb el Museu Diocesà de Barcelona: [patrimonicultural@arqbcn.cat](mailto:patrimonicultural@arqbcn.cat) - Tel. 93 270 10 17 (10,00 a 14,00h, de dilluns a divendres)

## **PLACES DISPONIBLES**

100 places

## **COORDINACIÓ TÈCNICA**

Robert Baró. Arquebisbat de Barcelona

## **COORDINACIÓ CIENTÍFICA**

Marc Sureda Jubany. Museu Episcopal de Vic  
Alberto Velasco González. Museu de Lleida: diocesà i comarcal

## **ORGANITZACIÓ**

Arquebisbat de Barcelona-Museu Diocesà de Barcelona  
Museu d'Art de Girona  
Museu de Lleida: diocesà i comarcal  
Museu Diocesà i Comarcal de Solsona  
Museu Diocesà de Tarragona  
Museu Episcopal de Vic

## **COL-LABORA**



**SANT PACIÀ**



ATENEU UNIVERSITARI SANT PACIÀ  
**FACULTAT ANTONI GAUDÍ**  
D'HISTÒRIA, ARQUEOLOGIA  
I ARTS CRISTIANES